

COXBOX(コックス用マイクシステム)について

愛知インターハイ 女子舵手付クォドルプルは【トップコックス】となり、マイクシステムの利用が必須となります。

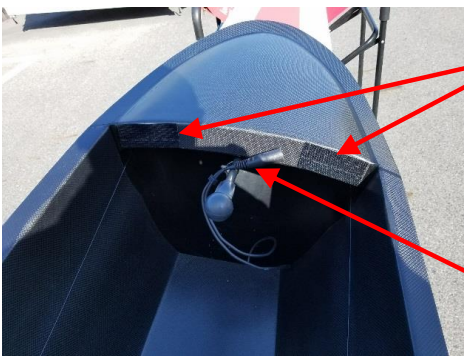
- ◎ 次の3点は配艇時に貸出されます。
各クルーで所有されている場合は、自前のものを利用することもできます。
音声のみに対応しているCOXBOX miniを使用することも可能です。

- ・COXBOX 本体
- ・マイクR2
- ・カップブラケット



<貸出される3点>

- ◎ スピーカーケーブル、スピーカー2個は艇に配線済みの状態です。
乗艇の際に、スピーカーケーブルをCOXBOX本体に繋いで使用してください。



マジックテープがついています。
貸出されるカップブラケットの底にも
マジックテープがついていますので、
左右どちらかに貼りつけて使用します。
カップブラケットにはCOBOX本体が納まります。

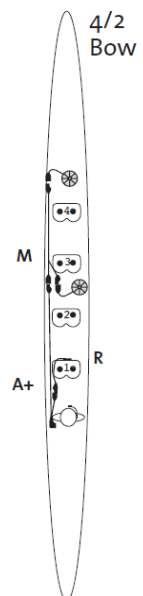
スピーカーケーブル先端です。
COXBOX本体に差し込んで使用します。

- ◎ ケーブルの取付、取り外し
COXBOX本体には2つのプラグがあり、左側がマイク用、右側がスピーカーケーブル用です。
奥までしっかりと差し込んで使用してください。抜く際は下記写真のように、コネクタ部分を持って、振じらずにまっすぐ上に引っ張るようにしてください。ケーブル部分を持って引っ張ると断線の原因となります。

左側(穴2つ)
マイク用プラグ



右側(穴5つ)
スピーカーケーブル用プラグ



<配線設置例>

- ◎ その他の使い方は、取扱説明書をご参考ください。