

BOAT TIMES

桑野造船株式会社

〒520-0243 大津市堅田 1-21-2 TEL : 077-573-8001 FAX : 077-573-8002

URL : <http://www.k-boat.co.jp> E-mail : kuwano@k-boat.co.jp

KUWANO FAX 通信

<Vol. 99>

2013 / 7 / 18 発行

編集 武藤 智子

Responsibility for Safety

「桑野のボート作りが目指す理念」その2つ目のキーワードは『Safety』です。少し詳しく言えば、RESPONSIBILITY for SAFETY (命を預かるボートを作ることの重さ)です。ボートは単なるスポーツ用具ではなく、水上でクルーの生命を預かり守る重責を担う乗り物なのです。そのことを全社員が肝に銘じ、造艇・修理業務に携わります。とはいえ、より安全なボートを作るのもそれほど簡単ではありません。安全最優先といっても「安全だけど鈍重な艇」では誰も使いはしなないでしょう。着実に開発・工夫を重ね、「安全性」でも桑野を選んでいただけるように頑張ります。

【小澤】

* Halfway

いつも中間地点の心意気で

* World

世界を目指す

* Every "ware"

なんでも揃う桑野

* Safety

命を預かるボートを作ることの重さ

●シートレール サポート金具について

近年、シートレールを極端に前進させるリギングによりシートレールが曲がる事故があり、その対策として、来月開催されます福岡インターハイでは、ワークスルーの規格艇標準値(100mm±75mm)を超えてレールをストレッチャー方向に前進させる場合は写真のサポート金具を装着することが新たに義務付けられました。※ワークスルーとはリガーピンからシートレール可動範囲前端までのことをいい、ストッパーはこの範囲に含まれません。

取り付け方はレールと一緒にシートレールボルトで固定するだけです。このサポート金具は計測委員に申し込むことにより1レース単位で借りることができます。ただし、準備数には限りがありますのでご注意ください。

詳しくは遠賀町HPをご覧ください。

http://www.town.onga.lg.jp/manabi_asobi/sports/koukousoutai/index.html



●沈回復とボートデザイン

【小澤】

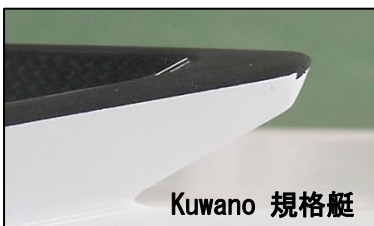
特にシングルスカルは沈(転覆)のリスクが無視できないので、例えば救命具の常時着用、伴走艇、回復技術の習得など多様な安全対策を施さなければなりません。日本ボート協会の「ローイング安全マニュアル」では、沈回復の手法として、シート位置の横から泳ぎ上がる基本的な「サイドエントリー」を始めに説明しています。「バックステーなし」であれば、この方法が基本ですね。しかし現在はほとんど「バックステーつき」が標準になってきました。そうすると、サイドエントリーはかなり難しくなります。ウィングリガー艇でもバックステーを着けるのが主流になってきているので、やはりサイドエントリーは難しいでしょう。

では、バックステーつきの艇の回復はどのようにすれば良いのでしょうか?これも安全マニュアルにすでに説明してありますが、バウデッキ側に乗り込む「バウ・エントリー」が有効です。英国漕艇協会の資料も、バウ・エントリーを基本としています。(注:硬いデッキの艇を前提としているので、柔らかいシートキャンパス艇では適用できません。)

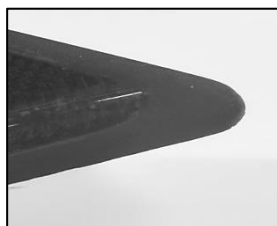
ここでボート・メーカーとしては、艇が転覆時の回復操作に適した形状・構造・強度にもなっているか、よく点検しなければなりません。すぐに気づかれるとおり、既存艇の多くに見られる鋭いV字型の波除けは、バウ・エントリーでのバウデッキからコックピットへの移動動作にリスクをもたらします。この点、ラウンド形状の波除けは、(波除け性能や形の好みは別として)バウ・エントリーには適していると言えます。

このように、競漕艇を作る側も使う側も、艇の性能と競漕力との適合だけでなく、クルーの安全能力との適合にも気を配らなければなりません。さらに、メーカー側は、広範囲にわたって安全性向上に努めなければなりません。桑野艇では現在、従来のV字型波除けについても、先端に少し丸みを持たせる形状に移行しつつあります。そしてどんな場合でもリスクが残ることを念頭に、ユーザーとの意向・情報交換も深め、安全面でのマッチングを深めていきたいと思えます。

なお蛇足ですが、安全対策・講習では現在(沈回復の重要性もさることながら、それ以上に)「パディシステム」による安全確保に重点を移しつつあります。指導者・クルーのみなさんは、水域事情やクルーの能力に合わせ、有効な安全対策・安全講習のありかたをぜひ再検証してください。



Kuwano 規格艇



Wintech

<シングルスカルのV字型波除も先端の鋭さを減らしています> <バウ・エントリー手順にとってはより安全なラウンド形状>