



LiNK Logbook (Live LiNK) を始めよう！

LiNK Logbookでできること

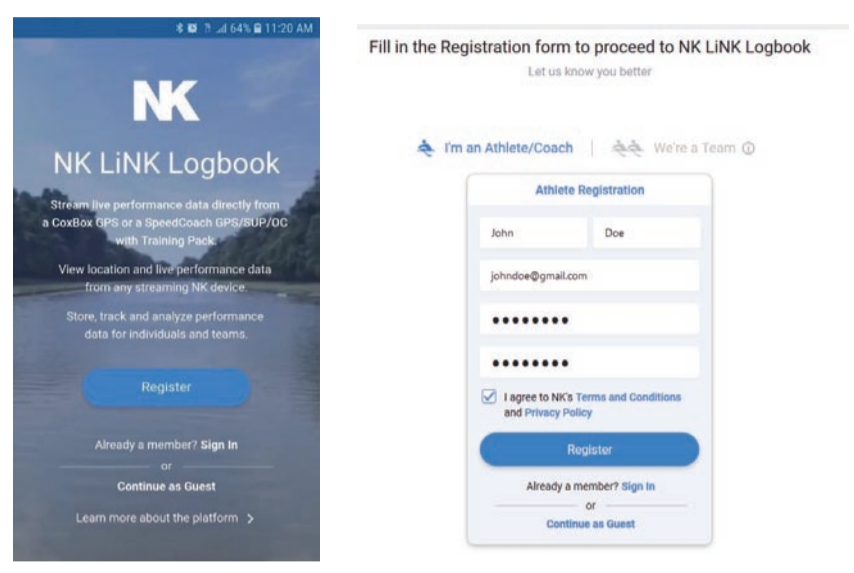
- ライブストリーミング (アップロード、閲覧)
- スピードコーチorCOXBOX、エンパワーローロックのデータの保存・閲覧

※LiNK Logbookの使用には SpeedCoach GPS2 with Training PackまたはCOXBOX GPSが必要です。

アプリの準備

アプリのダウンロード
App Store または Google Playstore で【NK LiNK Logbook】アプリをダウンロードします。

サインイン
ダウンロードが完了したらアプリを起動し、Registerに進みます。Athlete/Coach Registration を選択し、Emailアドレス、パスワードを設定します。

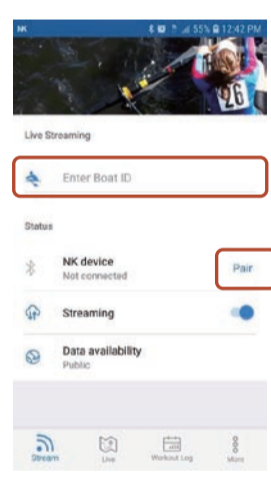


プランの選択
Basic Plan (Free)を選択して、スタートします。
※その他のプランは今後、順次公開予定です。

ライブストリーミング

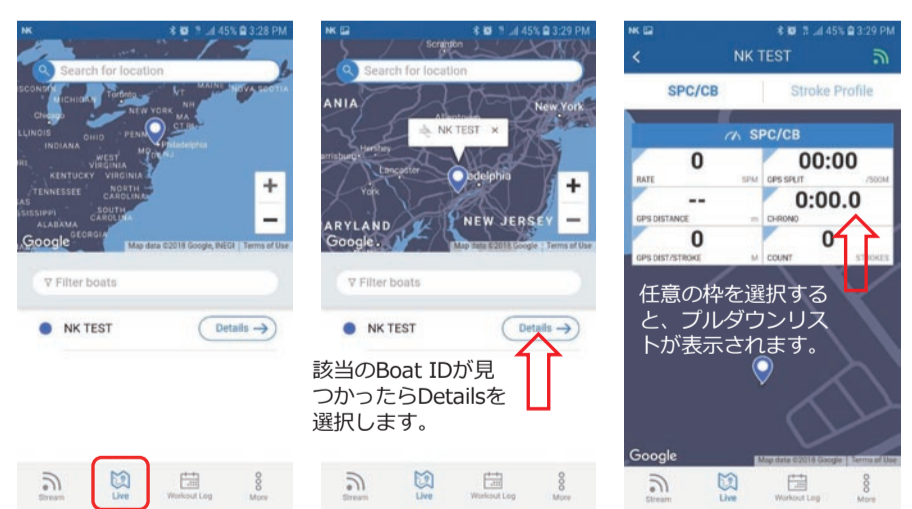
スピードコーチの準備
ライブストリーミングは、SpeedCoach GPS2 with Training PackのファームウェアVer 2.19以上の端末で利用できます。また、BLE Profileのバージョンも0.03以上が必要です。それ以下のバージョンの場合は、まずファームウェアのバージョンアップを行ってください。各バージョンはMAIN MENU→ABOUTで確認してください。バージョンアップは無償です。

- ペアリング**
1. スピードコーチのメニューから「Live Stream」を選択し、ONにします。
 2. Phone Pairing → Find Newを選択し、ペアリングをスタートします。
 3. スマートフォンのBluetoothがONになっていることを確認してください。
 4. 続いて、LiNK Logbookアプリを開き、サインインします。
 5. アプリのBoat ID欄に任意の名前を入力し、「Pair」を選択します。
 6. 接続されると、スピードコーチにアプリで設定したBoat ID、アプリにはスピードコーチのシリアルナンバーが表示されます。
 7. スピードコーチの電源を2回押し、Main Menuを終了し、メイン画面に戻った際、上部に「Live Streaming」が表示されていれば、ストリーミング状態であることを示しています。
 8. これで準備が完了です。スピードコーチと防水ケースに入れたスマートフォンを艇内に持ち込み漕いでください。



ライブデータを見る
LiNK Logbookアプリをダウンロードした、他のデバイス、または、ブラウザで<https://logbook.nksports.com/>にアクセスすることでライブデータを離れた場所で見ることができます。

1. Liveタブを選択し、地図で水域を探します。
2. その水域にいるボートがリストで表示されますので、該当のBoat IDを選び、Detailsを選択します。
3. 詳細画面で、スピードコーチとエンパワーローロック (接続している場合のみ) のデータをリアルタイムに見ることができます。

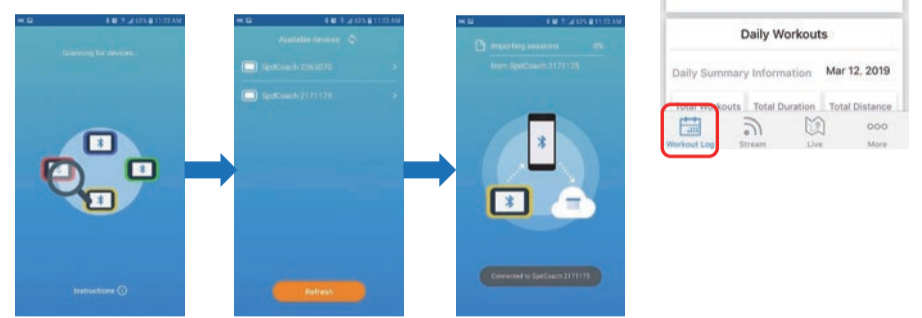


4. 詳細画面で表示するデータは、自由に選択できます。任意の枠を選択すると、プルダウンリストが表示されますので、必要なデータを選んでください。
5. SPC/CBタブではスピードコーチのデータ、Stroke Profileではエンパワーローロックのデータ (接続している場合のみ) が確認できます。

データのアップロード

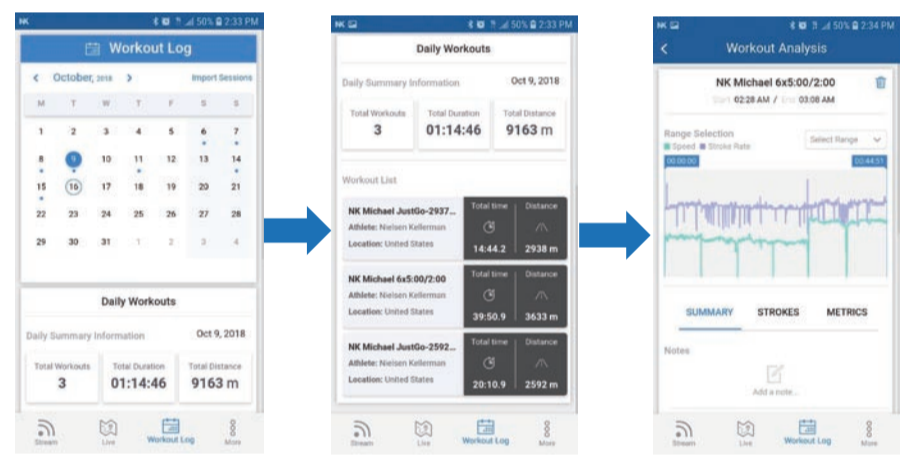
データのアップロード
スピードコーチのデータをクラウド上にアップロードします。

1. スピードコーチのMain Menuから「Data LiNK」を選択します。
2. スマートデバイスでLiNK Logbookアプリを開き、Workout Logタブを選択します。
3. 右上にあるアップロードマークを選択すると、アプリがスキャンを開始し、接続可能なスピードコーチのリストが一覧表示されます。
4. データを読み込みたいスピードコーチまたはCOXBOXを選択すると自動的にデータのアップロードがスタートします。



データを見る
アップロードしたデータはLiNK Logbook (アプリ版、ブラウザ版) のWorkout Logタブで確認できます。

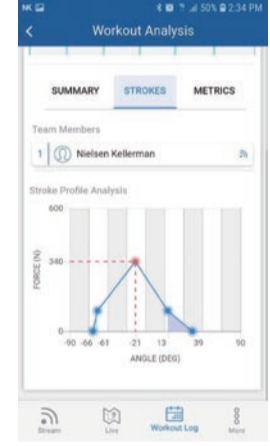
1. アップロードされたデータがある日はカレンダーに青色のドットが表示されています。
2. 見たい日を選択すると、画面下にその日のセッションリストが表示されます。
3. 任意のセッションを選択すると、そのセッションの詳細なデータが表示されます。



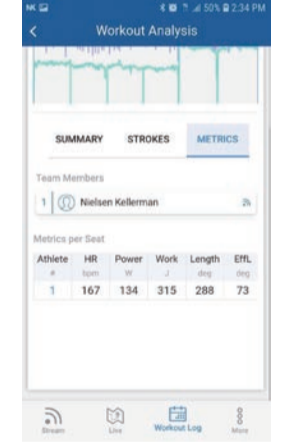
SUMMARYタブ
・漕跡の地図表示
・スピードコーチデータ



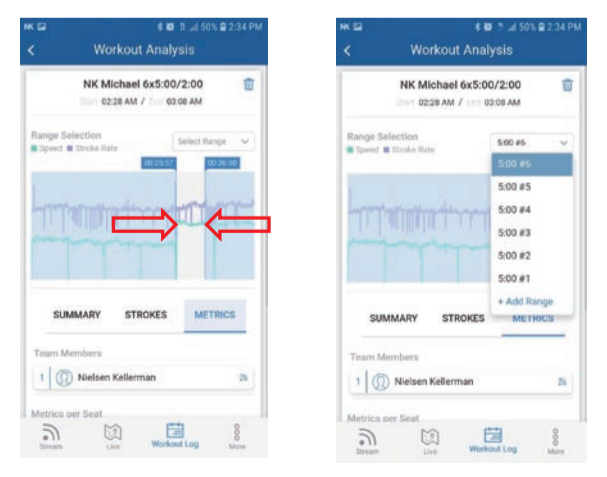
STROKEタブ
・エンパワーローロックデータ (グラフ形式)



METRICSタブ
・エンパワーローロックデータ (表形式)



データ表示範囲の選択
セッションの一部の詳細のみを表示させたい場合は、任意の位置にマーカーを移動させることで、必要なデータを取り出すことができます。抽出した範囲は任意の名前をつけて、保存ができるので、後日、再び確認することも可能です。



※ 1 次のスマートフォンではBluetooth周辺機器がサポートされておらず、ライブストリーミングに使用することができません。ただし、データのアップロードには対応しています。
Google Nexus 5x/7, Motorola G2, Google Pixel XL/2XL, CAT S40, Huawei P20

※ 2 次の機能は今後、順次追加予定です。
データのインポート・エクスポート/ファームウェアアップデート/チームアカウント/100mごとのインターバル表示/ライブストリーミングのプライベート設定 など